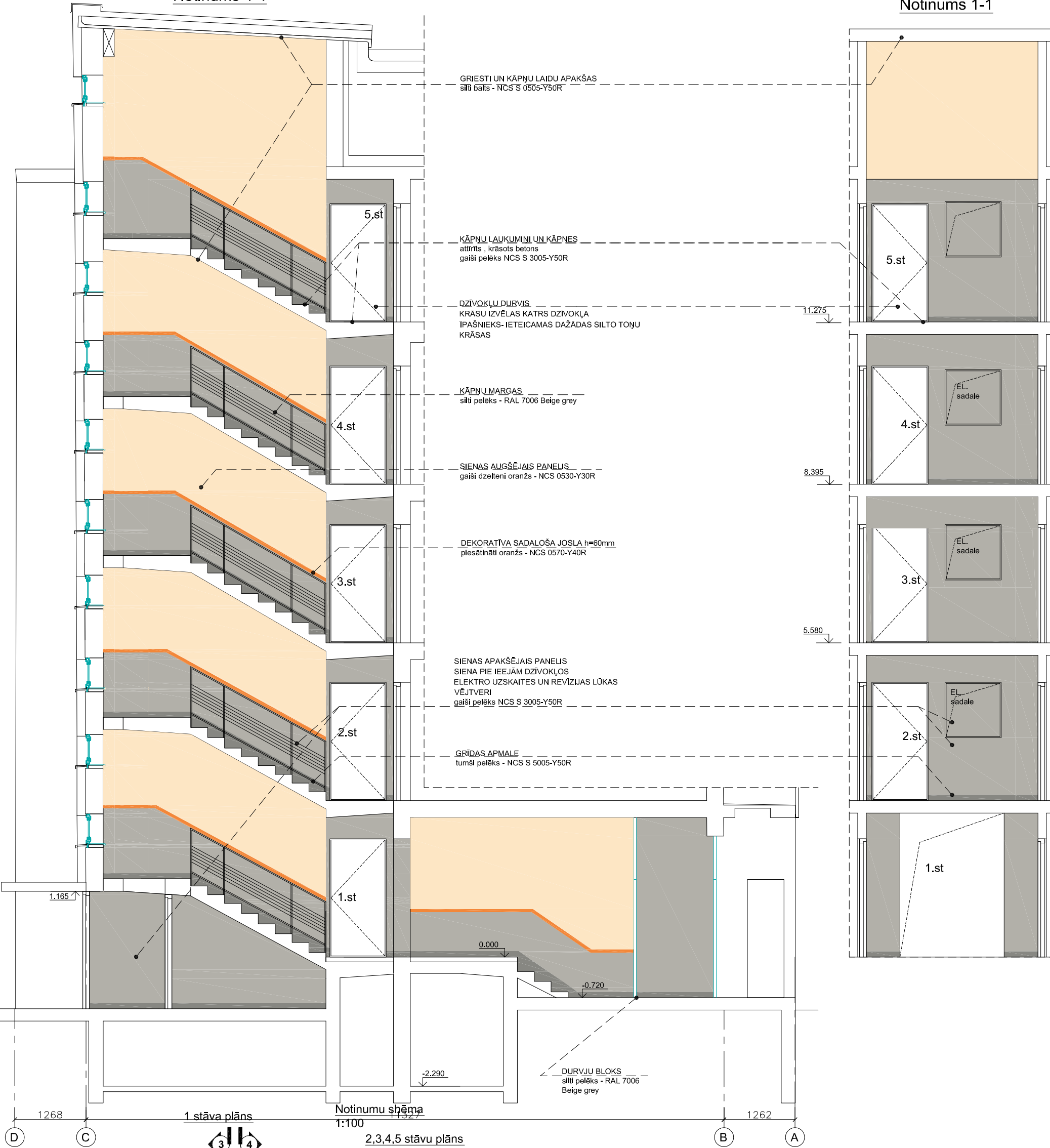


Notinums 4-4

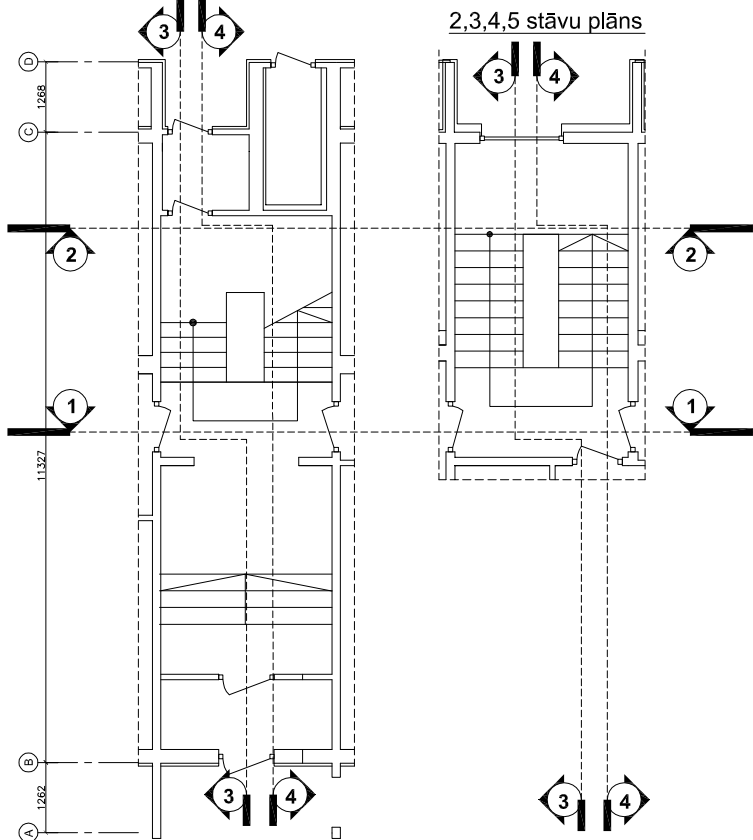
Notinums 1-1



1 stāva plāns

Notinumu shēma
1:100

2,3,4,5 stāvu plāns



PIEZĪMES:

1. Krāsojamo virsmu pirms krāsošanas attīrīt, izlīdzināt un gruntēt atbilstoši katras krāsojamās daļas (betons, sienas, metāla izstrādājumi) specifikai un attiecīgā krāsu ražotāja nosacījumiem krāsojamās virsmas sagatavošanai.
2. Krāsojums - nodilumizturīgs, mazgājams.
3. Apdare:
 - grīdas - kāpņu apmales krāsa - spīdīga apdare;
 - pārējās krāsas - pusmatētas vai pusspīdīgas apdares.

Projekktājs: SIA "BALTS UN MELNS" Gaujas iela 11, LV-1012, Rīga; Reģ. Nr. 40003659614; Būvkr. reģ. Nr. 1482-R;		Pasūtītājs: SIA "Bauskas namsaimnieks" Reģ. Nr. 43603001268		Pasūtījuma Nr. 23/02/11-1	
Atbildīgais proj. J. Skraistlīde	2011.07.	Objekts: Daudzdzīvokļu ēka Salātu iela 20, Bauska	Stadija: VR	Marka: AR	Lapa: 25
Arhiteksts: I. Kains	2011.07.	Rasējums: Kāpņu telpas krāsojums. Notinums 4-4 un 1-1	Mērogs: 1:50		
			Faila nosaukums: Salatu20_AR_23.02.2011.1.dwg		